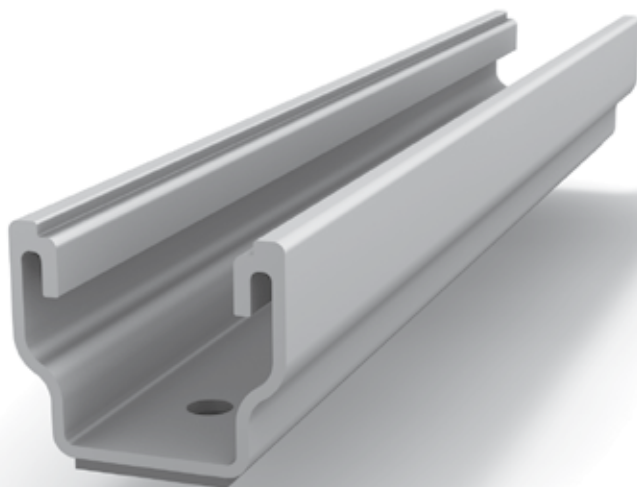


Mounting systems for solar technology



K2 SYSTEMS  
**SCHRÄGDACH SYSTEME**  
**MULTIRAIL SYSTEM**

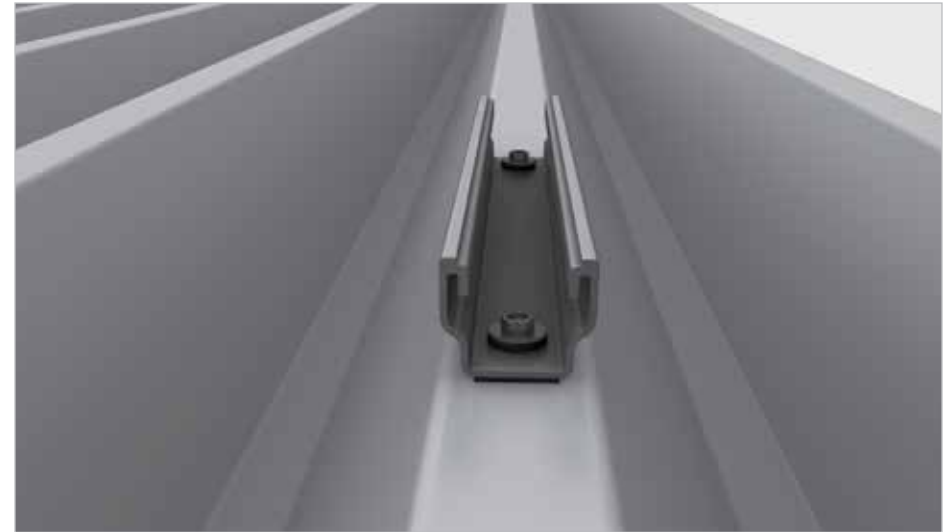
# MULTIRAIL SYSTEM

- Die kurze Aluminium-Montageschiene K2 MultiRail zur Direktmontage auf Dachverschalungen, Trapezblech oder Blechdächer
- Direkte Modulbefestigung
- Kann auch als Basis für Kreuzverbunde verwendet werden
- Sehr montagefreundlich durch einfache Systemkomponenten
- Modulare Bauweise ermöglicht jede Anlagengröße
- In unterschiedlichen Längen lieferbar: 100, 250, 400 und 4200 mm
- In den Längen 100 und 250 mit 2x Bohrung ø6mm und EPDM 3mm vorkonfektioniert

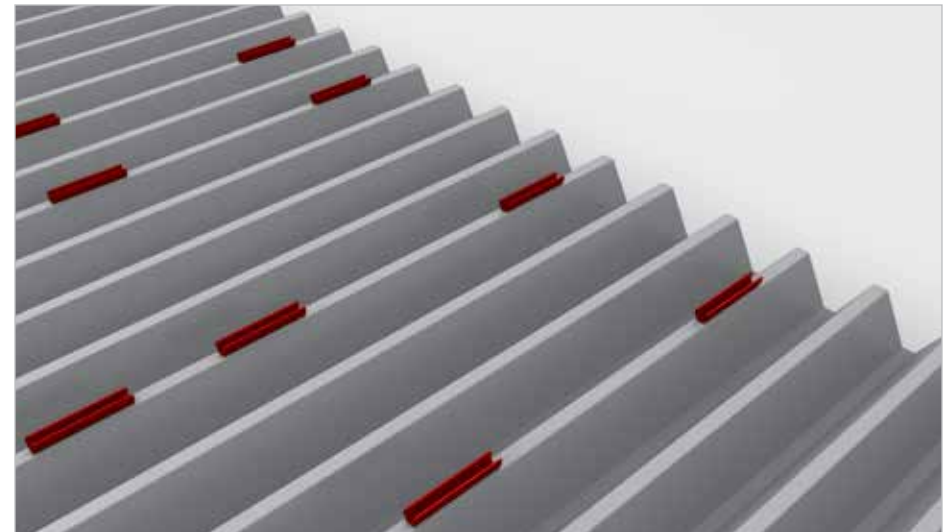


## Technische Daten

Einsatzbereich	Schrägdach
Dacheindeckung	Dachverschalungen, Trapezblech oder Blechdächer
PV-Module	für alle gängigen Modultypen geeignet
Modulausrichtung	vertikal / horizontal (mit Kreuzverbund)
Material	Aluminium (EN AW-6063 T66)
Dachanbindung	Verschraubung je nach Dachtyp mit Bohrschrauben oder Gewindeformschrauben mit bauaufsichtlicher Zulassung bzw. Holzbauschrauben
Grundlagen Statik	Berechnungsgrundlagen gemäß Eurocode 9 – Bemessung und Konstruktion von Aluminiumtragwerken
Lastannahme nach	DIN EN 1991 (Eurocode 1)



Detail Abbildung - MultiRail auf Trapezblech



Detail Abbildung - MultiRail

SERVICE-HOTLINE  
**+49 (0)7152 3560-0**  
[www.k2-systems.com](http://www.k2-systems.com)

Produktblatt MultiRail | D3 | 1013 | Änderungen vorbehalten  
Produktabbildungen sind beispielhafte Abbildungen und können vom Original abweichen.

