

# REC TWINPEAK 2 SERIES

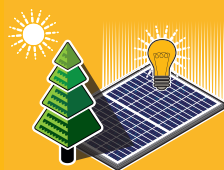
## ERSTKLASSIGE HÖCHSTLEISTUNGSMODULE

Die Solarmodule der REC TwinPeak 2 Serie kombinieren innovatives Design mit hoher Moduleffizienz und hohem Ertrag. So nutzen Kunden die für die Solaranlage verfügbare Fläche bestmöglich aus.

Durch die Kombination von branchenführender Produktqualität und der Verlässlichkeit einer starken und etablierten Marke sind die Solarmodule der REC TwinPeak 2 Serie die ideale Lösung für private und gewerbliche Aufdachanlagen weltweit.



**MEHR LEISTUNG  
PRO M<sup>2</sup>**



**HÖHERER ERTRÄGE IM  
VERSCHATTUNGSFALL**

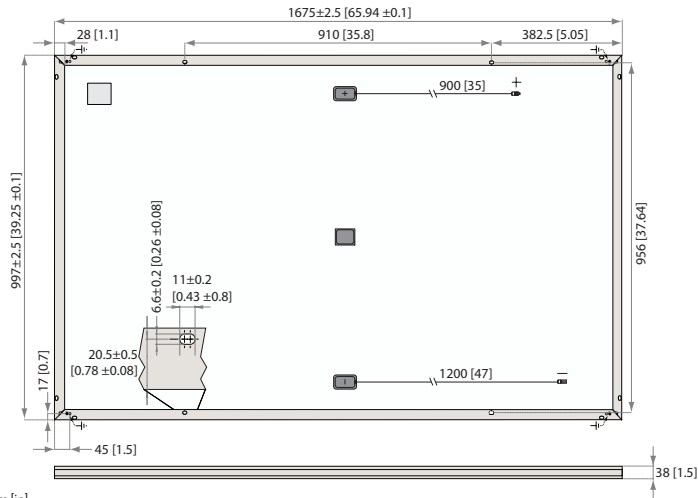


**100%  
PID FREE**



**VERRINGERUNG DER  
SYSTEMKOSTEN**

# REC TWINPEAK 2 SERIES



Abmessungen in mm [in].

ELEKTRISCHE DATEN @ STC*	Produktbezeichnung*: RECxxxTP2				
Nennleistung- $P_{MPP}$ (Wp)	275	280	285	290	295
Leistungstoleranz (W)	0/+5	0/+5	0/+5	0/+5	0/+5
Nennspannung im MPP- $U_{MPP}$ (V)	31,5	31,7	31,9	32,1	32,3
Nennstrom im MPP- $I_{MPP}$ (A)	8,74	8,84	8,95	9,05	9,14
Leerlaufspannung- $U_{OC}$ (V)	38,2	38,4	38,6	38,8	39,0
Kurzschlussstrom- $I_{SC}$ (A)	9,30	9,39	9,49	9,58	9,65
Modulwirkungsgrad (%)	16,5	16,8	17,1	17,4	17,7

Werte unter Standardmessbedingungen STC (Luftmasse AM 1,5, Einstrahlung 1000 W/m<sup>2</sup>, Zelltemperatur: 25°C).

Bei geringer Einstrahlung von 200 W/m<sup>2</sup> (AM 1,5 und Zelltemperatur 25°C), wird mindestens 94% der STC Moduleffizienz (1000 W/m<sup>2</sup>) erreicht.

\*xxx bezieht sich auf die angegebene Leistung ( $P_{MPP}$ )@STC, und wird durch die Buchstaben BLK für Module mit schwarzem Rahmen ergänzt.

ELEKTRISCHE DATEN @ NOCT*	Produktcode*: RECxxxTP2			
Nennleistung- $P_{MPP}$ (Wp)	206	210	214	218
Nennspannung im MPP- $U_{MPP}$ (V)	29,2	29,4	29,6	29,8
Nennstrom im MPP- $I_{MPP}$ (A)	7,07	7,15	7,24	7,32
Leerlaufspannung- $U_{OC}$ (V)	35,4	35,6	35,8	36,0
Kurzschlussstrom- $I_{SC}$ (A)	7,52	7,59	7,68	7,75

Nennbetriebstemperatur der Zelle NOCT (800 W/m<sup>2</sup>; AM 1,5, Windlast 1 m/s, Umgebungstemperatur 20°C).

\*xxx bezieht sich auf die angegebene Leistung ( $P_{MPP}$ )@STC, und wird durch die Buchstaben BLK für Module mit schwarzem Rahmen ergänzt.

**ZERTIFIKATE**

IEC 61215, IEC 61730 & UL 1703, IEC 62804 (PID Frei), IEC 61701 (Salznebeltest Schärfe grade 6), IEC 62716 (Ammoniakbeständigkeit), ISO 11925-2 (Ignitability Class E), UNI 8457/9174 (Class 1), ISO 9001:2015, ISO 14001, OHSAS 18001

**GARANTIE**

10 Jahre Produktgarantie  
25 Jahre lineare Leistungsgarantie (eine maximale Leistungsdegression von 0,7% p.a.)  
Siehe Garantiebedingungen für weitere Details.

**take way**  
for an easy way  
Recyclingpartnerschaft Konform zur WEEE-Richtlinie mit take-e-way

Aus einer Norwegischen Gründung im Jahr 1996 heraus hat sich REC zu einer führenden, vertikal integrierten Solarenergiefirma entwickelt. Mit der eigenen Herstellung von Silizium, Wafern, Zellen und Modulen versorgt REC die Welt verlässlich mit sauberer Energie. Dank unserer bekannten Produktqualität erfreuen wir uns einer der niedrigsten Reklamationsraten in der Industrie. REC gehört zu Bluestar Elkem mit Hauptsitz in Norwegen und operativen Geschäftssitz in Singapur. Mit mehr als 2.000 Mitarbeitern weltweit produzieren wir jährlich Qualitätsmodule mit 1,4 GW.

**17,7%** EFFIZIENZ  
**10** JAHRE PRODUKTGARANTIE  
**25** JAHRE LINEARE LEISTUNGSGARANTIE

**TEMPERATUREIGENSCHAFTEN**

Nennbetriebstemperatur der Zelle (NOCT)	44.6°C (±2°C)
Temperaturkoeffizient $P_{MPP}$	-0.36 %/°C
Temperaturkoeffizient $V_{OC}$	-0.31 %/°C
Temperaturkoeffizient $I_{SC}$	0.045 %/°C

**ALLGEMEINE INFORMATIONEN**

Zelltyp:	120 REC HC multikristallin 6 Strings mit 20 Zellen
Glas:	3,2 mm Solarglas mit spezieller, antireflektiver Oberflächenbehandlung
Rückseitenfolie:	Hochbeständiges Polyester Polyolefin Konstruktion
Rahmen:	Eloxiertes Aluminium (Mit silbernem oder schwarzem Rahmen erhältlich)
Junction box:	Dreiteilig mit 3 Bypass Dioden, IP67 konform 4 mm <sup>2</sup> Solarkabel, 0,9 m + 1,2 m
Stecker*:	Stäubli MC4 PV-KBT4/PV-KST4 (4 mm <sup>2</sup> ) Tonglin TL-Cable 01SFR (4 mm <sup>2</sup> ) *je nach Produkttyp

**MAXIMALWERTE**

Betriebstemperatur:	-40 ... +85°C
Maximale Systemspannung:	1000 V
Maximale Schneelast:	550 kg/m <sup>2</sup> (5400 Pa)
Maximale Windlast:	244 kg/m <sup>2</sup> (2400 Pa)
Max. Vorsicherungswert:	25 A
Max. Rückstrom:	25 A

**MECHANISCHE DATEN**

Maße:	1675 x 997 x 38 mm
Fläche:	1.67 m <sup>2</sup>
Gewicht:	18,5 kg

**Hinweis!** Technische Änderungen vorbehalten.



www.recgroup.com

Ref. NE-05-07-07/Rev-D.2 03.17