



## 12LCP-36 12V 36Ah

Bei dem Q-Batteries 12LCP-36 handelt es sich um einen AGM Akku (Blei-Vlies), der speziell für den zyklischen Einsatz konzipiert wurde. Durch den Einsatz spezieller Blei-Platten und der Verwendung eines besonderen Elektrolyts, weist der Akku eine besonders hohe Lebensdauer und Zyklenfestigkeit auf.

### Anwendungsgebiete

Elektrische Rollstühle, Solaranwendung, Caravan/Marine, Hebebühnen, Reinigungsmaschinen, Golfcars, u.v.m.

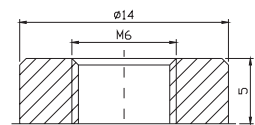
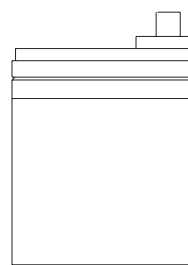
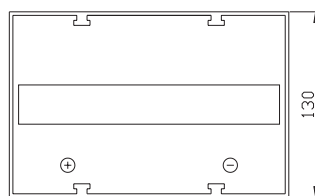
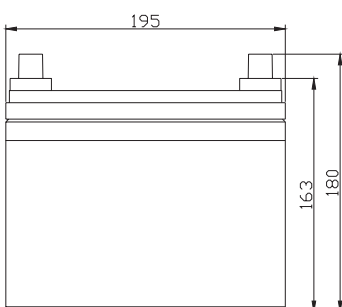


### Spezifikation

Spannung	12 V		
Kapazität	36 Ah (bei 20 Std. Entladung bis zu einer Schlussspannung von 1,8 V pro Zelle)		
Zellenzahl	6		
Gewicht	ca. 10,2 kg		
Max Strom	330 A (5 sec.)		
Innerer Widerstand	ca. 9 m Ω		
Temperaturbereiche	Entladung: - 15°C – 50°C	Ladung: - 10°C – 50°C	Lagerung: - 20°C – 50°C
Normale Arbeitstemperatur	25°C ± 5°C		
Selbstentladung	Kann mehr als 6 Monate gelagert werden bei ca. 25°C. Die Selbstentladung beträgt weniger als 3 % pro Monat bei 25°C. Die Batterien sollten vor der Verwendung geladen werden.		
Anschlüsse	F11 (Schraubanschluss M6)		
Gehäuse	A.B.S. (UL94-HB)		

### Abmessung

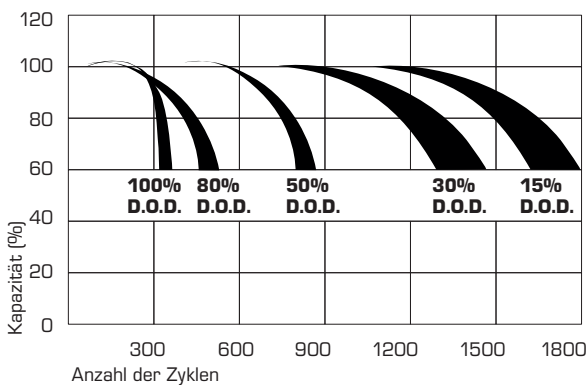
195 mm Länge x 130 mm Breite x 163 mm Höhe



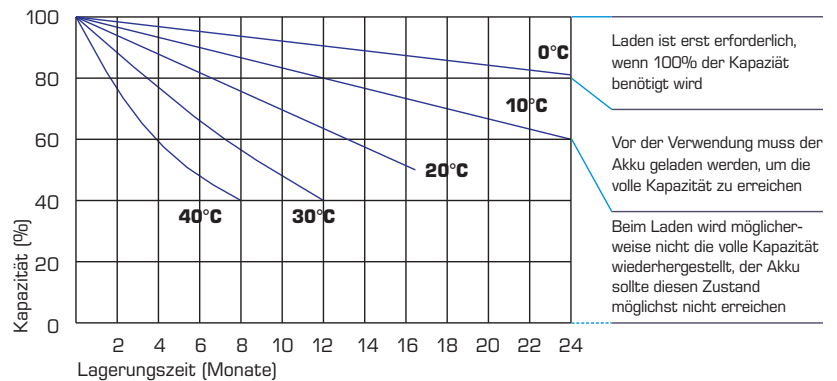
## Entladeverhalten bei konstantem Strom: A (25°C)

FV / Zeit	5 Min.	10 Min.	15 Min.	30 Min.	1 Std.	2 Std.	3 Std.	4 Std.	5 Std.	8 Std.	10 Std.	20 Std.
9.60 V	118.3	86.35	65.52	39.20	23.16	13.46	9.301	7.908	6.415	4.226	3.505	1.943
10.0 V	114.9	82.16	64.18	38.52	23.06	13.36	9.266	7.871	6.377	4.191	3.471	1.908
10.2 V	111.5	79.26	63.17	38.01	22.84	13.25	9.194	7.834	6.340	4.157	3.437	1.873
10.5 V	100.11	73.14	60.15	37.53	22.63	13.15	9.159	7.761	6.264	4.122	3.404	1.837
10.8 V	90.36	66.69	55.11	36.88	22.10	12.92	8.909	7.578	6.151	4.054	3.370	1.802
11.1 V	77.15	59.60	49.07	34.53	20.99	12.34	8.517	7.212	5.887	3.882	3.269	1.696

## Eigenschaften im zyklischen Betrieb



## Selbstentladungseigenschaften



## Kapazität in Abhängigkeit von der Temperatur

Batterietyp		-20°C	-10°C	0°C	5°C	10°C	20°C	25°C	30°C	40°C	45°C
GEL Batterie	6V & 12V	50%	70%	83%	85%	90%	98%	100%	102%	104%	105%
	2V	60%	75%	85%	88%	92%	99%	100%	103%	105%	106%
AGM Batterie	6V & 12V	46%	66%	76%	83%	90%	98%	100%	103%	107%	109%
	2V	55%	70%	80%	85%	92%	99%	100%	104%	108%	110%

## Akku laden mindestens alle sechs Monate (bei einer Lagerung von ca. 25°C)

Konstante Spannung (V)	-0.2C x 2h + 2.4-2.45V/Cell x 24h, max. Current 0.3CA
Konstanter Strom (A)	-0.2C x 2h + 0.1CA x 12h
Schnelligkeit	-0.2C x 2h + 0.3CA x 4.0h

Für Druckfehler keine Haftung. Irrtum und Zwischenverkauf vorbehalten. Abbildungen ähnlich. Stand 03/2014.