

Mounting systems for solar technology



SERVICE-HOTLINE
+49 (0)7159 42059-0
www.k2-systems.com

Produktblatt S-Dome 2.0 System | D2 | 0515 | Änderungen vorbehalten. Produktabbildungen sind beispielhafte Abbildungen und können vom Original abweichen.

Unter www.k2-systems.de/downloads/zertifikate.html finden Sie unsere Qualitäts- und Produktzertifikate.

K2 SYSTEMS
FLACHDACH SYSTEME
S-DOME 2.0 SYSTEM

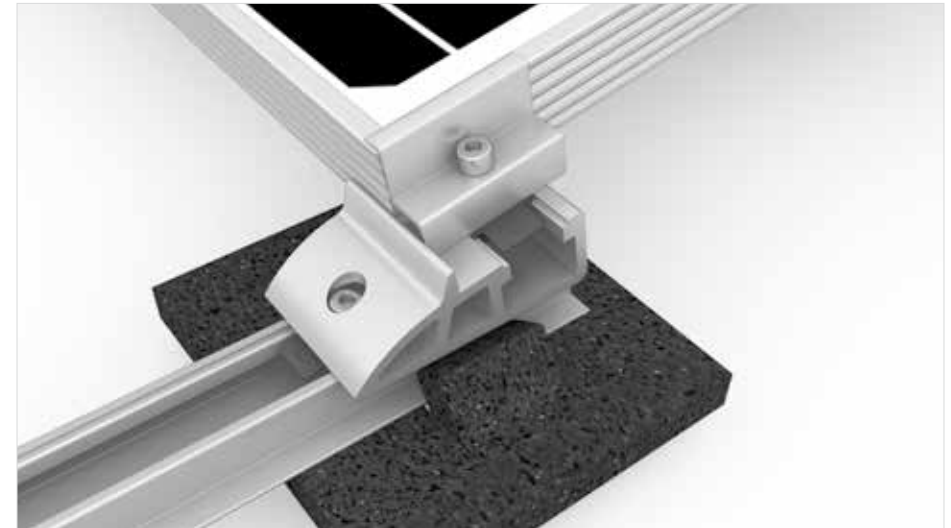
S-DOME 2.0 SYSTEM

- Für Dächer mit geringer Ballastierungsmöglichkeit, mit und ohne Attika
- Attraktive Preis- und Logistivorteile durch kurze Schienenstücke und schlanke Dome
- Sehr montagefreundlich durch wenige K2 Dome Systemkomponenten und einfache Montage durch leichte Zugänglichkeit von oben
- 10° Aufständigungswinkel
- Von führenden Bauwerksaerodynamikern im Windkanal getestet
- Statisch nachgewiesene Lösung unter Verwendung der K2 Base Planungssoftware

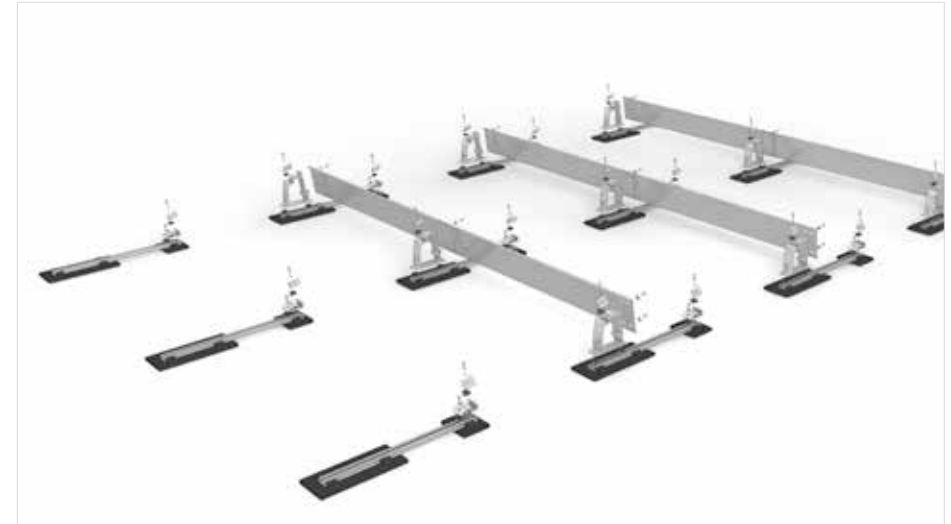


Technische Daten

Einsatzbereich	Flachdach bis 5°
Dacheindeckung	Folien- und Bitumendach
PV-Module	Modulfestigung durch Eckklemmung, Freigabe der Modulhersteller beachten
Modulausrichtung	horizontal
Systemausrichtung	Süd-Ost bis Süd-West
Material	Aluminium (EN AW-6063 T66)
Verbindungselemente	Schrauben, Edelstahl A2-70
Gewicht / m ² Modulfläche	ohne Modul, ohne Ballastierung ca. 2,8 kg
Dachanbindung	Auflage mit evtl. Ballastierung; keine Dachdurchdringung
Grundlagen Statik	Berechnungsgrundlagen gemäß Eurocode 9 - Bemessung und Konstruktion von Aluminiumtragwerken unter Verwendung von Windkanaltests
Lastannahme nach	DIN EN 1991 (Eurocode 1)
Systemkomponenten	K2 SpeedRail, K2 S Dome 1000 2.0, K2 SD 2.0, M K2, Zylinderkopfschraube mit Unterkopfverzahnung, Endklemmen Sets, XS Mittelklemmen Sets, K2 (Short) Porter, Windbreaker, Bautenschutzmatte



Dateil Zeichnung - S-Dome 2.0 System



Explosions Zeichnung - S-Dome 2.0 System