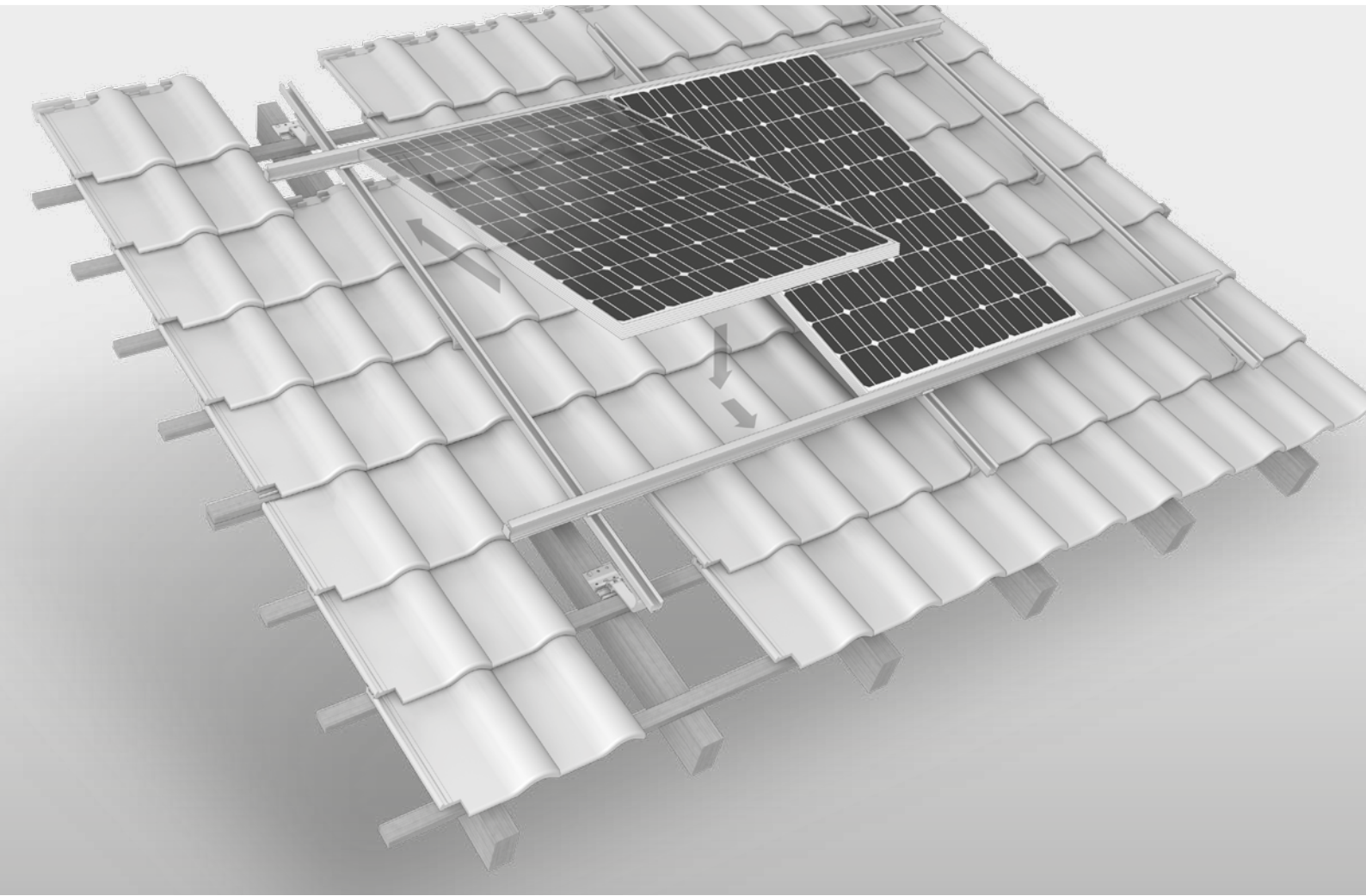




Einlegesystem

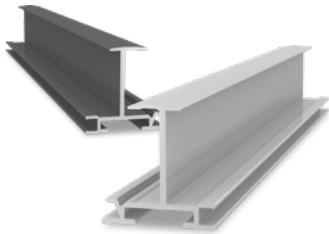


- / Blitzschnelles Verlegen der Module ohne Schrauben, Klemmen und Hilfestellung
- / Mit wenigen Bauteilen und ohne Spezialwerkzeuge leicht zu montieren
- / Formschönes Gesamtbild durch geschlossene Oberfläche
- / Zusätzliche Versteifung der Modulrahmen durch Einlegeprofil



In Kooperation mit
solarteam ● ●

Komponenten



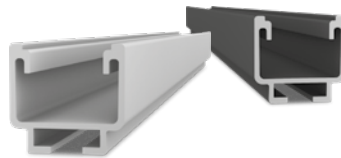
Einlegeschiene

- / Intelligente Lösung zur effizienten Modulverlegung
- / Geschlossene Oberfläche auch schwarz verfügbar



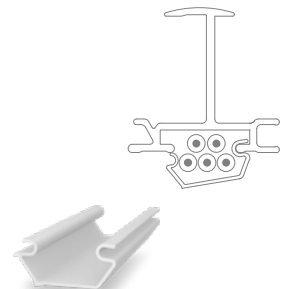
Kreuzverbinder

- / Fixierung für Einlegeschiene auf SolidRail
- / Simple Montage



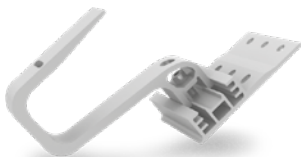
SolidRail

- / Robuste Montageschiene
- / Unterschiedliche Lastfälle
- / Hohe Spannweiten



Kabel-Management

- / Schnelle Kabelverlegung unterhalb der Einlegeschiene
- / Bis zu 5 Kabel



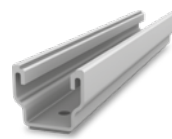
CrossHook 3S+/4S+

- / Höhenverstellbar und seitlich verschiebbar
- / Auch auf schmalen Sparren einsetzbar



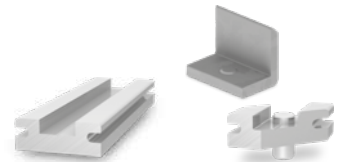
Stockschrauben

- / Für Wellfaserzement- oder Wellblecheindeckungen mit Holzunterkonstruktion
- / Individuelle Höhenregulierung



MultiRail

- / Für Trapezblech und Sandwichpaneele
- / Dachanbindung und Tragelement



Zubehör

- / Schienenverbinder Einlegeschiene
- / Seitlicher Anschlag
- / Horizontal-Endwinkel

Technische Daten

	Einlegesystem
Anwendungsbereich	Schrägdächer mit Pfannenziegeln, Wellfaserzement, Trapezblech oder Sandwichpaneelen
Befestigungsart / Dachanbindung	Dachhaken, Stockschrauben oder MultiRail
Mögliche Modulrahmenhöhen [H]	<ul style="list-style-type: none"> • 30 mm • 35 mm
Technische Besonderheiten	7 mm Abstand zwischen Einlegeschiene notwendig
Modulorientierung	Landscape und Portrait
Material	<ul style="list-style-type: none"> • Montageschiene und Kreuzverbinder: Aluminium EN AW-6063 T66 • Kleinteile: Edelstahl [1.4301] A2-70
SolidRail Längen [m]	Pressblank: 4,40 und 5,50 Schwarz eloxiert: 4,40
Einlegeschiene Längen [m]	Einlegeschiene 30 5,40 m Einlegeschiene 35 5,40 m

